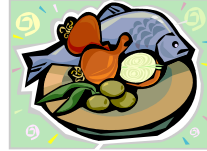


畑詰区ごみ出しカレンダー

- 決められた曜日、決められたごみ袋をご使用ください。
- ごみを出すときは、必ずゴミ袋の口を結んでください。テープでとめたり、ごみ袋からはみ出していた場合は回収しません。
- 一回に出すごみの量は、1所帯につき2袋以下でお願いします。

もえるごみ

火曜・金曜



(例) 生ごみ、汚れた紙、皮革・ゴム類、枯葉・草・枝、発砲スチロール、プラスチック類（調味料・洗剤・シャンプーなどのボトル、カセット・ビデオテープ・CD・MD、ポリ容器、使い捨てライター、色・柄付トレーなど）

ビン・缶

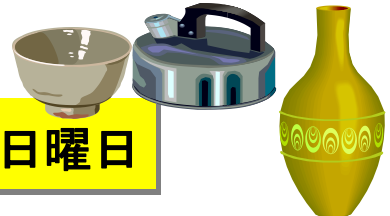
毎月2回目と4回目の日曜日



飲料用の缶・ビン、缶詰、調味料のビン、1升ビン・5合ビン、お菓子などの缶（缶類）、のりのビン、割れたビン

その他のもえないごみ

毎月3回目の日曜日



陶磁器類、なべ・フライパン類、スプレー缶・カセットボンベ、化粧ビン、小型電化製品、かさ、金属製ライター、一斗缶、電球、その他の金属類、ビン・缶類のふた（金属製）ガラス類（コップ・ほ乳ビン・鏡・耐熱ガラスなど）

ペットボトル・白色トレー

毎月1回目と3回目の日曜日

リサイクルマーク付きペットボトル、白色トレー（平型）

- ♣ ペットボトルのキャップは必ずはずし、燃えるごみで出してください。
- ♣ ラベルはつけたままで出してください。
- ♣ 色・柄付のトレーや弁当・納豆・卵・豆腐の容器は「燃えるごみ」で出してください。