

(公印省略)

5大健健第1406号
令和5年11月30日

市民の皆様へ

大野城市長 井本 宗司
(すこやか福祉部健康課)

**【重要・再度のお願い】季節性インフルエンザ及び新型コロナウイルス感染症への
注意喚起について**

このことについて、現在、県内及び筑紫地区管内では季節性インフルエンザが例年以上の
拡大傾向にあり、警戒が必要なレベルとなっています。

【参考：季節性インフルエンザに関する感染症発生動向週報（11月30日（木）県発表）】

定点医療機関1医療機関あたりの疾患報告数<数値が10を超えると注意報レベル、30を
超えると警報レベルとなります>

● 令和5年第47週（11月20日～11月26日）の報告数

： 県内 41.44 / 筑紫保健所管内 63.13

今年は例年よりも拡大の時期が早まっており、これから更に寒くなり、移動や集まりごとの機会も増える年末年始にかけて、大きな感染拡大が懸念されます。また、現在小康状態ではあるものの、新型コロナウイルス感染症もここ数年冬にかけ感染が拡大する傾向となっており、引き続きの注意が必要です。

つきましては、度々のお願いにはなりますが、ご自身や周りの大切な方々、重症化リスクの高い方々のため、今一度、市民の皆様お一人お一人が、以下の基本的感染予防対策に十分ご留意いただき、ご協力くださいますようお願い申し上げます。

★ 基本的感染予防対策

『(場面に応じた)適切なマスクの着用』 『手洗いなどの手指衛生』
『換気』 『三つの密(密閉・密集・密接)の回避』 など

また、現在市内医療機関等において、季節性インフルエンザの予防接種、新型コロナウイルス感染症のワクチン接種を実施しております。感染予防、重症化防止のためにも、希望される方は早めの接種をお願いいたします。

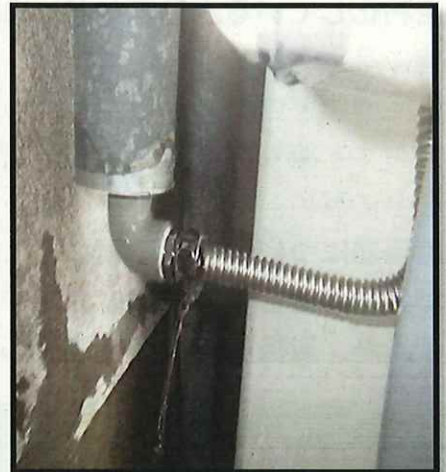
【お問い合わせ先】

大野城市役所 すこやか福祉部 健康課

(季節性インフルエンザについて) 健康長寿担当 TEL 501-2222 FAX 584-5656

(新型コロナウイルス感染症について) 感染症対策担当 TEL 580-1891 FAX 573-7791

水道管にも冬支度を！！ 水道管・給湯器などの凍結を防ごう



平成 28 年 1 月に福岡を襲った寒波による水道管・給湯器などの凍結破損で、漏水が多数発生しました。

そこで、このようなことを繰り返さないためにも、市民の皆さまのご理解とご協力をお願いします。

凍ると大変！

- ◇水道水が使えない。
- ◇解氷作業や修繕に費用がかかる。

※宅地内の水道管・給湯器などは、個人の所有物であるため、破損してしまうと個人で修理費用を負担しなければなりません。

こんな時・こんな場所は要注意！

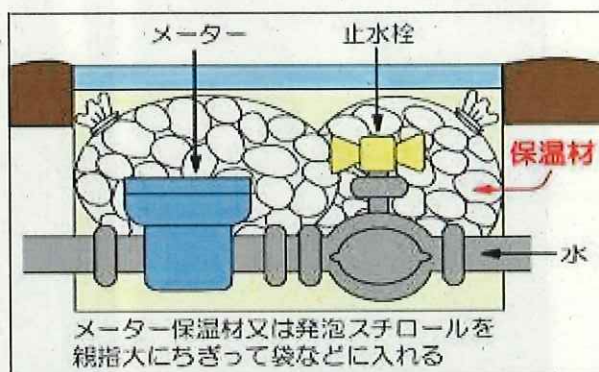
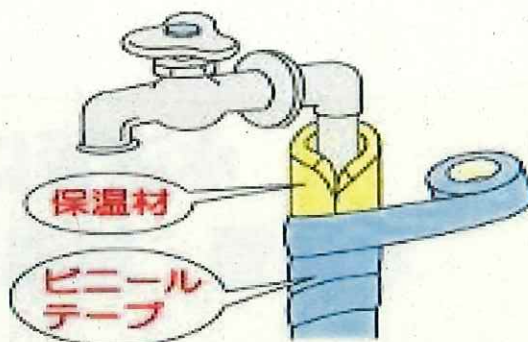
- ◇水道管が凍りやすくなるのは、気温が -4°C 以下になるとき。
- ◇凍りやすい場所は、建物の北側や風当たりの強い場所で、露出している水道管・給湯器など。



裏面へ続く

今からできる！凍結防止

- ◇屋外で露出している水道管及び給湯器や水栓は、保温チューブ・発泡スチロール・布・ダンボールなどで覆って、保温しましょう。
- ◇メーターボックスの中には、発泡スチロール・布・新聞紙などの保温材を入れて保温しましょう。
(メーターの数字が見えるように保温材を入れましょう。)
- ◇老朽化している水道管などは点検・整備しましょう。
- ◇特に冷え込みが予想されているときは、おやすみ前に浴槽などの蛇口から少しずつ糸引き状に水を出しておくのと凍りにくくなります。(出した水は浴槽や桶などに溜め、トイレなどに使いましょう。)
- ◇給湯器については、種類などによって凍結防止対策が異なる場合がありますので、メーカーに問い合わせるか、取扱説明書等を確認しましょう。



もし、凍結してしまったら...

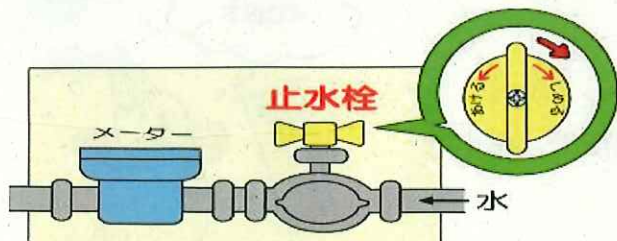
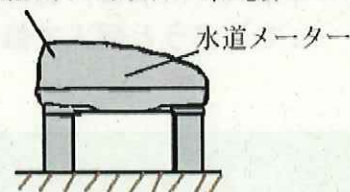
- ◇自然に解凍するのを待つ。
- ◇水道管や水栓にタオルや布をかぶせて、ぬるま湯をゆっくりかけてください。
※急に熱湯をかけたり、火であぶったりすると破裂や破損、火災の原因となりますので、絶対にしないでください。
※水が出なくても、蛇口を開けたままにしないでください。解凍したときに水が出続けます。



もし、漏水してしまったら...

- ◇メーターボックス内にある止水栓 (バルブ) を回して、水を止めてから大野城市指定給水装置工事事業者 (市ホームページ参照) へ修理を依頼してください。

バルブ
※開閉にはマイナスドライバー等が必要



問い合わせ先
大野城市上下水道局
料金施設課 給排水設備担当
Tel.092-501-2211 (代表)
Tel.092-580-1928,1927(直通)