



## わくわく キッズフェスタ in 東コミ 11/19日 10時~14時

入場無料

みる/あそぶ/食べる/体験する/  
子ども大人も・みんな遊べる  
△BIGイベント!△

多目的室  
10時~12時50分  
オープニングセレモニー  
東中学校吹奏楽部  
閉会式  
キッズダンス  
おフェス  
観覧無料

なんと!!東コミに  
イオンさんが  
やってくるうーっ  
イベントやまもり!

AEON

こども商店街  
「おしごと体験」

食のバザール  
食欲の秋  
おいしいもの  
たくさんあるよ

キッズ縁日  
あります

わくわくが  
とまらない  
全員集合!!

主催/東地区コミュニティ運営協議会 ☎504-1430  
共催/NPO法人共働のまち大野城・イオン九州株式会社 イオン乙金店

●問い合わせ先 東地区コミュニティ運営協議会  
(東コミュニティセンター内) ☎(504)1430

## こども商店街 おしごとたいけん わくわくキッズフェスタin東コミ 11/19日

10:00~12:30 (受付9時半~)

※説明時間等を含みます。お仕事体験の時間は1時間程度です。

東コミュニティセンター

お金についてのおはなし・おしごとたいけん・おきゆうりょうを  
もらうまでの流れをたいけんします!

~申込方法~

参加対象:小学4年生~6年生

予約期間:10/14(土)~10/28(土)(先着順)

予約方法:東コミュニティセンター窓口

参加費:500円(予約時お支払い)

※お仕事体験後に当日のみ使用できるお給料チケット300円分をお渡しします)

●問い合わせ先 東パートナーシップ活動支援センター  
(東コミュニティセンター内) ☎(504)1428

## 11月「東コミサロン」の開催等について

東コミいきいきダーツ教室 .....

日時 11月10日(金)、11月24日(金) 10:00~13:00

参加費 200円 事前申込 不要 ※当日参加OK



囲碁サロン .....

日時 毎週 水・金曜日 13:00~16:00

※ 11/3(金・祝)、11/22(水)は、お休み

参加費 100円 事前申込 不要



花とのひと時を楽しみましょう .....

日時 11月9日(木)、11月23日(木・祝) 10:30~12:30

参加費 500円 事前申込 不要



※身近に花が無い方は別途、花材代(実費)が必要ですので事前に相談してく  
ださい。

●問い合わせ先 東パートナーシップ活動支援センター  
(東コミュニティセンター内) ☎(504)1428

北コミュニティセンターの天体ドーム

## 「スタードームまどか」に行こう!

北コミュニティセンターの屋上にある天体ドーム  
「スタードームまどか」で天体観測をしよう!



## ●11月のイベントスケジュール

11/11(土)	19:00~20:50	木星の衛星を見よう
11/25(土)	19:00~20:50	月と木星

## ●季節イベント※開催場所にご注意ください .....

11/4(土)	10:00~14:00	太陽観測会(場所:まどかぴあの広場)
11/5(日)	10:00~14:00	太陽観測会(場所:まどかぴあの広場)
11/11(土)	10:30~14:00	太陽観測会(場所:山田公民館駐車場)

イベントの詳細は、大野城市広報や北コミュニティ  
センターのホームページに掲載しています。

イベント情報



●問い合わせ先 北パートナーシップ活動支援センター  
(北コミュニティセンター内) ☎(513)0099

## NPO 法人共働のまち大野城のHPと Instagram



イベント情報や事業の活動レポート、  
お知らせ等、随時アップしています!

NPO 大野城

大野城市PRキャラクター  
大野ジョー



東地域行政センター(証明発行・印鑑登録・異動届等窓口) ☎504-1433  
東パートナーシップ活動支援センター(施設利用窓口) ☎504-1428  
使ってバンク専用電話 ☎515-9231  
東地区コミュニティ運営協議会(東地区7区連携組織) ☎504-1430



コチラから  
「すまっほん」

コミュニティセンター休館日のお知らせ  
11月21日(火)【毎月第3火曜日】

☞ コミセンの当日利用状況が確認できます!

### 令和6年度第1期募集のお知らせ

コミュニティ活動応援ファンドでは、「地域をもっと住みやすくしたい」「地域で抱えている問題を解決したい」「地域を活性化させたい」など、地域活動に取り組む団体へ資金を助成します。

必要に応じて関係機関・団体との調整や活動に関するアドバイスなどの側面的な支援も行っています。詳しくはパートナーシップ活動支援センターまでお問合せください。



● 第1期申請期間 2023年12月1日(金)～12月27日(水)必着

※ 電子メールでの申込みは令和5年12月31日(日)まで  
メールアドレス: minami-ps@onj.csf.ne.jp

● 助成対象期間 2024年4月1日(月)～2025年3月31日(月)

● 問い合わせ先 東パートナーシップ活動支援センター  
(東コミュニティセンター内) ☎(504)1428

### わくわくオープンガーデン ～花いっぱい運動～



ボランティアを募集します!



お花や土いじりが好きな方、花壇の耕し方・花の植え方を教えて下さる方、たくさんのご参加をお待ちしています! 東コミの職員と一緒に気持ちの良い汗を流しませんか?

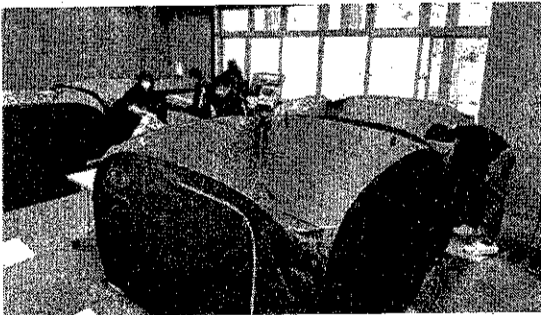
日時・内容 11月7日(火)10時～ 「花壇の耕作」  
11月17日(金)13時30分～ 「花植え」

- ※ この活動はまどかぶらっとポイント付与の対象です。
- ※ 水分補給の飲物をご持参ください。
- ※ 天候などにより予定を変更することがあります。
- ※ 使い慣れた道具がある方はご持参ください。

● 問い合わせ先 東パートナーシップ活動支援センター  
(東コミュニティセンター内) ☎(504)1428

### 市民総ぐるみ防災訓練

災害発生時に被害を最小限に抑えるため、生命・身体を守る適切な避難行動がとれるように子どもから高齢者まで全ての市民が参加できる総合的な避難訓練「大野城市民総ぐるみ防災訓練」を11月25日(土)午後2時より実施します。



当日午後2時頃には、訓練用の緊急地震速報が市内全域で放送されますので、ご自宅などで「命を守る3行動～しゃがむ、かくれる、まつ～」を実施してみてください。

なお、東コミュニティセンターでは「避難所開設訓練」を行います。避難所開設の様子が体感できるほか、災害用備品も展示しますので、東コミュニティセンターへの「避難訓練」もお待ちしております。

市民総ぐるみ防災訓練のため、下記の日時は東コミュニティセンターを休館いたします。ご理解とご協力をよろしくお願いいたします。

日時 : 11月25日(土)13時～17時  
※地域行政センターの窓口は通常どおり開いています。

### 東地域行政センターをご利用ください

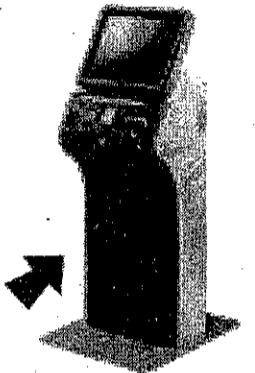
地域行政センター(東コミュニティセンター内)では、住民票・印鑑登録証明書・課税証明書などの証明書取得や、引越しの手続きなどの届出、上下水道料金の支払いなどができます。

市役所が開庁している夜や土日・祝日も開いています。なお、(証明書発行などの)お手続きの際は、必ず本人確認できるもの、上下水道料金の支払いの際は、納付書をご持参ください。

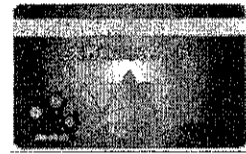
- ◎ 手続きには時間のかかるものがありますので、時間に余裕をもってお越しください(即日処理できるものと、お預かりして処理するものがあります)。
- ◎ 内容により、取り扱えない証明書や手続きがありますので、事前にお問い合わせください。

### 「しょうめい君」が便利です

暗証番号を登録した市民カードがあれば、カードを入れてタッチ操作をするだけで住民票などの交付申請が簡単にできます。



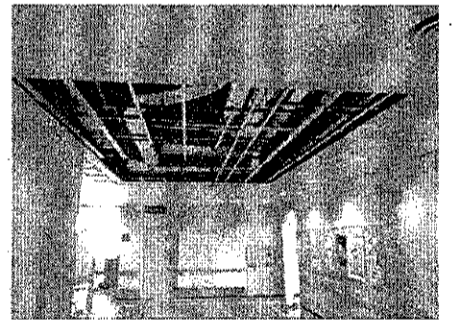
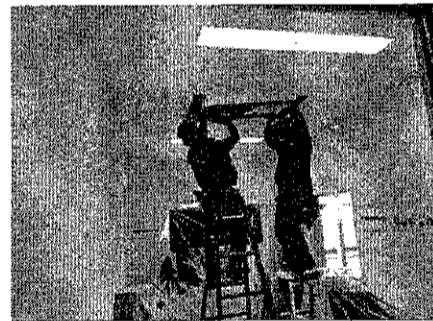
- ◇住民票(謄本・抄本) ※マイナンバー記載は窓口対応
- ◇印鑑登録証明書
- ◇課税証明書(現年分)



受付時間 午前9時から午後9時まで(土・日曜日や祝日も開いています)  
※第3火曜日・年末年始(12月28日～1月4日)を除く

● 問い合わせ先 東地域行政センター  
(東コミュニティセンター内) ☎(503)1433

### 東コミュニティセンターの空調機改修中です!



10月2日から、東コミュニティセンターの館内で、空調機(エアコン)を改修する工事を行っています。

12月には、リニューアルされた空調機が館内を快適にし、より使い勝手のよい施設に生まれ変わる予定です。

それまでの工事期間中は、

- ◆一部の部屋やスペースが利用できない場合があります。
- ◆敷地内や建物周辺に、クレーン車をはじめ工事車両が通行・駐車します。
  - ・工事期間中は駐車可能台数が少なくなりますので、ご了承ください。
  - ・特にお子様などは十分にお気をつけください。
- ◆騒音には十分注意を払って作業を行います(特に館内で)工事の音が響くことがあります。

来館者や地域の皆様にはご不便をおかけすることとなりますが、ご理解とご協力をよろしくお願いいたします。

ご不明な点はお問合せください。

● 問い合わせ先 (東コミュニティセンター内)  
東パートナーシップ活動支援センター ☎(504)1428  
東地域行政センター ☎(504)1433

