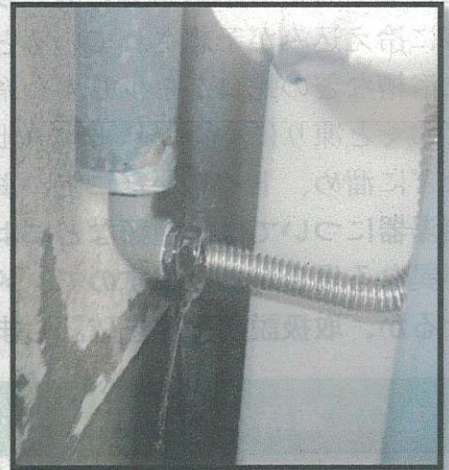


水道管にも冬支度を！！ 水道管・給湯器などの凍結を防ごう



平成 28 年 1 月に福岡を襲った寒波による水道管・給湯器などの凍結破損で、漏水が多数発生しました。

そこで、このようなことを繰り返さないためにも、市民の皆さまのご理解とご協力をお願いします。

凍ると大変！

- ◇水道水が使えない。
- ◇解氷作業や修繕に費用がかかる。

※宅地内の水道管・給湯器などは、個人の所有物であるため、破損してしまうと個人で修理費用を負担しなければなりません。

こんな時・こんな場所は要注意！

- ◇水道管が凍りやすくなるのは、気温が -4°C 以下になるとき。
- ◇凍りやすい場所は、建物の北側や風当たりの強い場所で、露出している水道管・給湯器など。



裏面へ続く